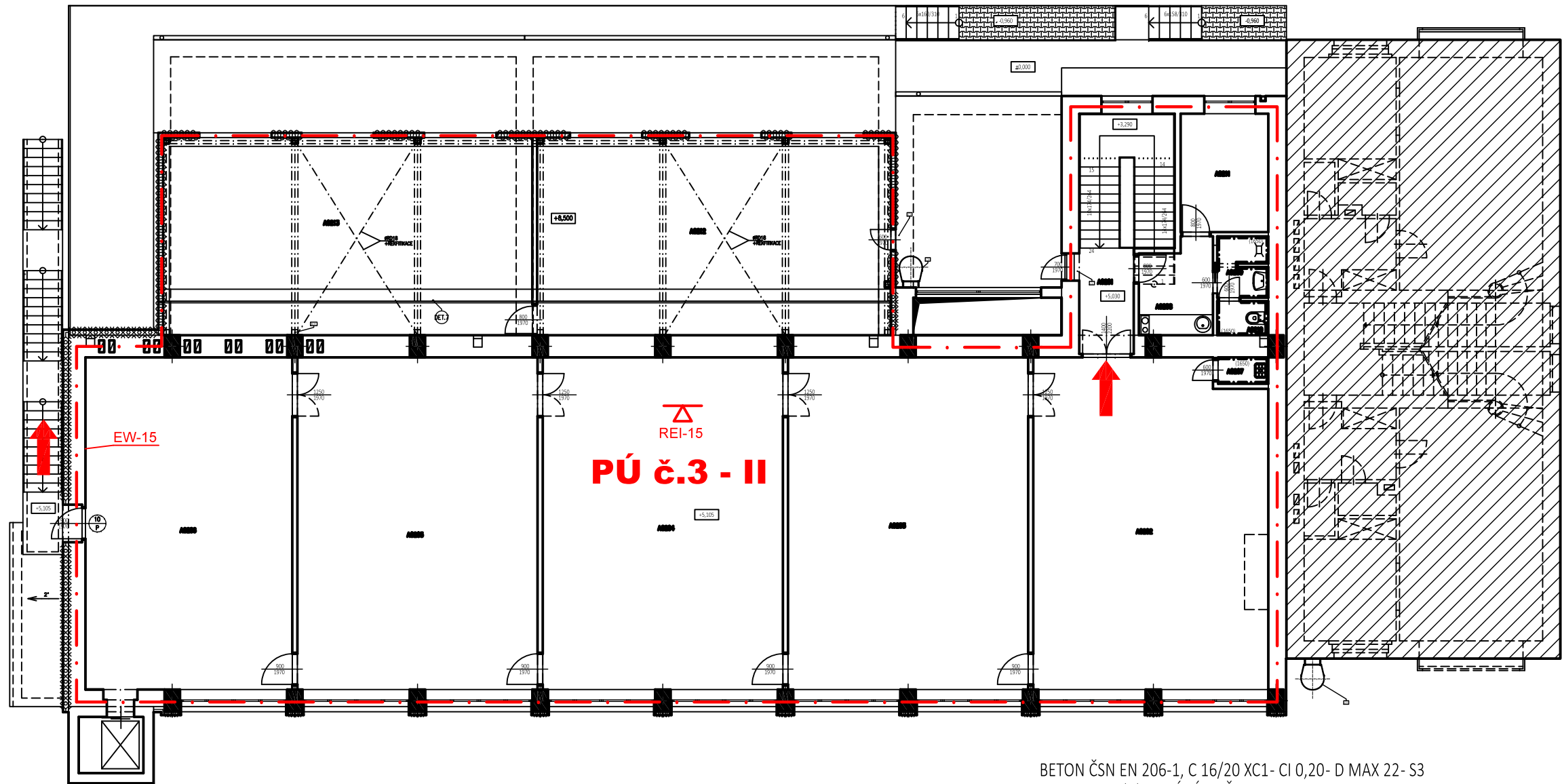


Půdorys 2.NP
M 1:150



Tabulka místností			Č.m. pro změnu stavby před dokončením	
Číslo	Název	Plocha [m ²]	před	po
A0201	SCHODIŠTĚ	16,14	A0201	A0201
A0202	ARCHIV	62,13	A0202	A0207
A0203	ARCHIV	69,06	A0203	A0208
A0204	ARCHIV	69,06	A0204	A0209
A0205	ARCHIV	69,06	A0205	A0210
A0206	ARCHIV	59,46	A0206	A0211
A0207	UKLIDOVÁ KOMORA	1,23	A0207	A0206
A0208	CHODBA + KUCHYŇKA	5,79	A0208	A0202
A0209	KOUPELNA	2,69	A0209	A0203
A0210	WC	1,46	A0210	A0204
A0211	KANCELÁŘ	8,95	A0211	A0205
A0212	PROSTOR VZT TLUMIČE	61,07	A0212	A0212
A0213	PROSTOR VZT TLUMIČE	62,79	A0213	A0213

BETON ČSN EN 206-1, C 16/20 XC1- CI 0,20- D MAX 22- S3
OCEL 10425 (V) KRYTÍ VÝZTUŽE MIN 20 MM
±0,000=ČISTÁ PODLAHA 1.NP

D			
C			
B			
A			
INDEX REVIZE	POPIS REVIZE	DATUM	JMÉNO
NÁZEV AKCE	TR 110/22 kV Brno-sever, Klusáčkova	Č. STAVBY: 00102002130	
STAVEBNÍK	EG.D, a.s., LIDICKÁ 1873/36, 602 00 BRNO	Č. OBJ.: 4501221360	
STATUS/STUPEŇ	DOKUMENTACE PRO PROVÁDĚNÍ STAVBY (DPS)	eg.d	
ČÁST	D.1.3. POŽÁRNÍ BEZPEČNOSTNÍ ŘEŠENÍ		
ZHOT. DOKUMENTACE	Union Grid s.r.o.,Václavské náměstí 846/1, 110 00 Praha 1	Union Grid Sídlo: Václavské náměstí 846/1 110 00 Praha 1 Výkonný: Ing. J. Sedláček 427 00 Brno	
KONTAKTNÍ OSOBA	Karel Klein, K.Klein@uniongrid.cz, tel.:+420 702 220 963		
ARCHIVNÍ ČÍSLO			
ZHOT. DOKUMENTACE	PROJEKT STAVBY s.r.o., Antonínův Důl 106, Jihlava, 58601	PROJEKT STAVBY s.r.o. Sídlo: Antonínův Důl 106 58601 Jihlava Výkonný: Ing. J. Sedláček 427 00 Brno	
KONTAKTNÍ OSOBA	Ing. Aleš Sedláček, info@projekt-stavby.cz, tel.:777 871406		
ARCHIVNÍ ČÍSLO			
ZOD. PROJEKTANT	Ing. Aleš Sedláček	DATUM: 01/2022	
VYPRACOVAL	Bc. Marek Hollan	ČÍSLO VÝK/DOK: D.1.3 b) - 02	
KONTROLOVAL	Michal Kahoun		
MÍSTO STAVBY	TR 110/22 kV Brno-sever, Klusáčkova, BNS	KÓD LOKALITY: BNS	
SO/PS	PS(SO)-30	MĚŘÍTKO: M 1:150	
MAJETKOVÁ TŘÍDA	CZD00015	FORMÁT: 2x44	
DRUH DOKUMENTU	PŮDORYS	LIST/CELKEM: 1/1	
NÁZEV DOKUMENTU	PŮDORYS 2NP POŽÁRNÍ OCHRANA	ARCHIVNÍ ČÍSLO EG.D:	

Soubor: S030_D.1.3B) - 02 - PŮDORYS 2NP - POŽÁRNÍ OCHRANA.DWG

REI30DP3	Požadovaná požární odolnost	(H)	Vnitřní hydrantový systém
—	Odstupová vzdálenost	CS+TS	Central Stop a Total Stop
- . -	Hranice požárních úseků	(A)	Chráněná úniková cesta (A,B,C)
→	Směr úniku	(S)	Zařízení autonomní detekce a signalizace
⊗	Nouzové osvětlení	⊗	Nucené větrání
△	PHP		

Tato dokumentace slouží pro provedení stavby. Podrobné řešení celku i jednotlivostí, včetně profesních specializovaných částí stavby a technického vybavení, je obsahem i dalších částí PD- statika. JE NUTNO PŘIHLÉDNOUT KE SKUTEČNOSTI, ŽE SE JEDNÁ O REKONSTRUKCI, URČITÉ DETAILS JE NUTNO ŘEŠIT V RÁMCI STAVBY A POSTUPNÉHO ODKRÝVÁNÍ KONSTRUKCÍ.